

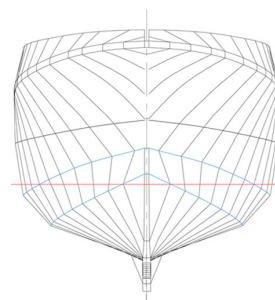


## Chalutiers

# 15,95 mètres AR RAOK II et LE JOKER

## Équilibre et performance

|                      |                   |                    |
|----------------------|-------------------|--------------------|
| Longueur HT          | 15,95 m           | Année 1988         |
| Largeur HT           | 6,05 m            |                    |
| Creux                | 3,00 m            | Moteur CATERPILLAR |
| Tirant d'eau arrière | 3,20 m            | Coque Polyester    |
| Longueur PP          | 13,30 m           |                    |
| Capacité gazole      | 15 000 litres     | <b>Armateur</b>    |
| Cale à poissons      | 15 m <sup>3</sup> | Hervé MAURO        |
| Équipage             | 6 hommes          | La Turballe (44)   |
| Jauge UMS            | 79 UMS            |                    |



Chalut de fond et  
chalut pélagique

Cale réfrigérée

Treuil sous pont



CHANTIER NAVAL  
CROISICAIS

La Jonchère du Prince  
BP 33  
44490 Le Croisic  
FRANCE

Tel : (33) 2 40 23 26 99  
Fax : (33) 2 40 23 23 03

[www.cn-croisicais.com](http://www.cn-croisicais.com)



Pêche en bœuf



Boîtes à poids  
sur AR RAOK